

Protokol o provedených výpočtech.

Projekt

Název	Záměr výstavby zařízení pro zdravotně postižené v Třebechovicích pod Orebem
Popis	DOZP B
Číslo zakázky	
Datum	10. 9. 2019
Adresa posuzovaného prostoru	Česká republika

Investor

Společnost
Kontaktní osoba
Adresa
Telefon
E-mail
Webová stránka

Zhotovitel

Společnost	ERPLAN s.r.o.
Kontaktní osoba	Vypracoval: Vojtěch Vacek
Adresa	Havlíčkův Brod, U Borové 69, 580 01
Telefon	721 681 198
E-mail	vojta.vacek03@seznam.cz
Webová stránka	

Provedené výpočty

- Výpočet denního osvětlení dle ČSN 73 0580

Poznámka : Kat. území: Třebechovice pod Orebem
č. pozemku. 1688/11, 1689/1, 1689/2, st. 1349

Obsah

Úvodní stránka	1
Obsah	2
Přehled výsledků	3
Prostor	4
Budova	
1 Podlaží	
1.1 Místnost 208	6
1.2 Místnost 209	9
1.3 Místnost 210	12
1.4 Místnost 214	15
1.5 Místnost 215	18
1.6 Místnost 216	21
1.7 Místnost 212	24
Světlovody	24
1.8 Místnost 205	27

Přehled výsledků

Název	Minimální hodnota	Průměrná hodnota	Maximální hodnota	Rovnoměrnost
1.1 - Místnost 208				
Činitel denní osvětlenosti	0,8 / 0,7 %	1,0 / 0,9 %	1,2 %	0,67
1.2 - Místnost 209				
Činitel denní osvětlenosti	0,8 / 0,7 %	0,9 / 0,9 %	0,9 %	0,97
1.3 - Místnost 210				
Činitel denní osvětlenosti	0,7 / 0,7 %	1,1 / 0,9 %	1,5 %	0,51
1.4 - Místnost 214				
Činitel denní osvětlenosti	0,7 / 0,7 %	1,1 / 0,9 %	1,5 %	0,42
1.5 - Místnost 215				
Činitel denní osvětlenosti	0,7 / 0,7 %	1,3 / 0,9 %	2,0 %	0,33
1.6 - Místnost 216				
Činitel denní osvětlenosti	0,7 / 0,7 %	1,4 / 0,9 %	2,1 %	0,32
1.7 - Místnost 212				
Činitel denní osvětlenosti	0,8 / 0,7 %	0,9 / 0,9 %	0,9 %	0,93
1.8 - Místnost 205				
Činitel denní osvětlenosti	1,5 / 1,5 %	3,4 %	8,0 %	0,19

Prostor

Údržba

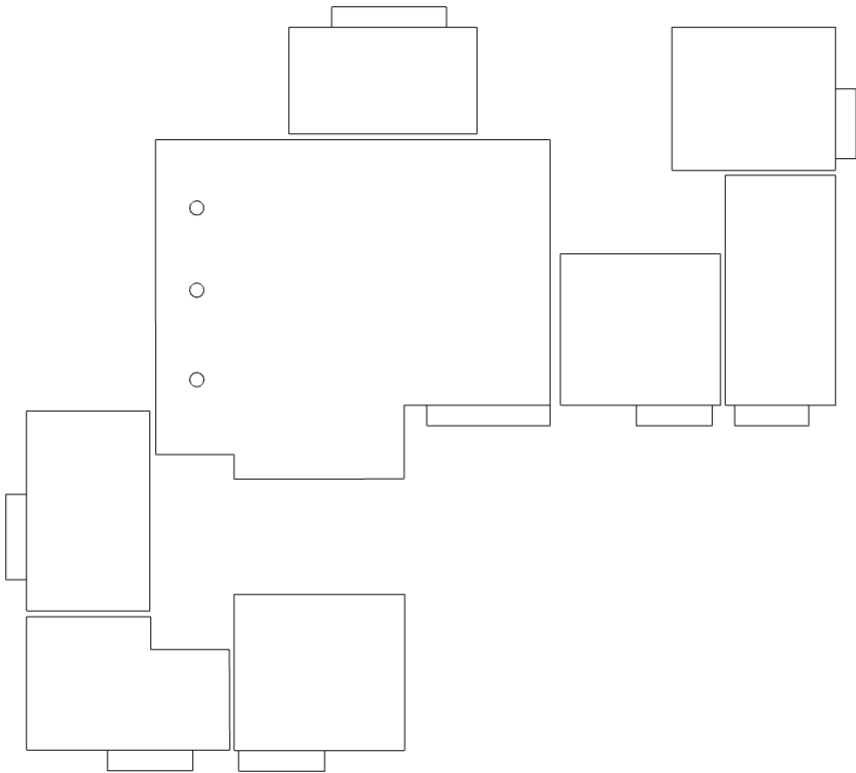
Čistota prostředí

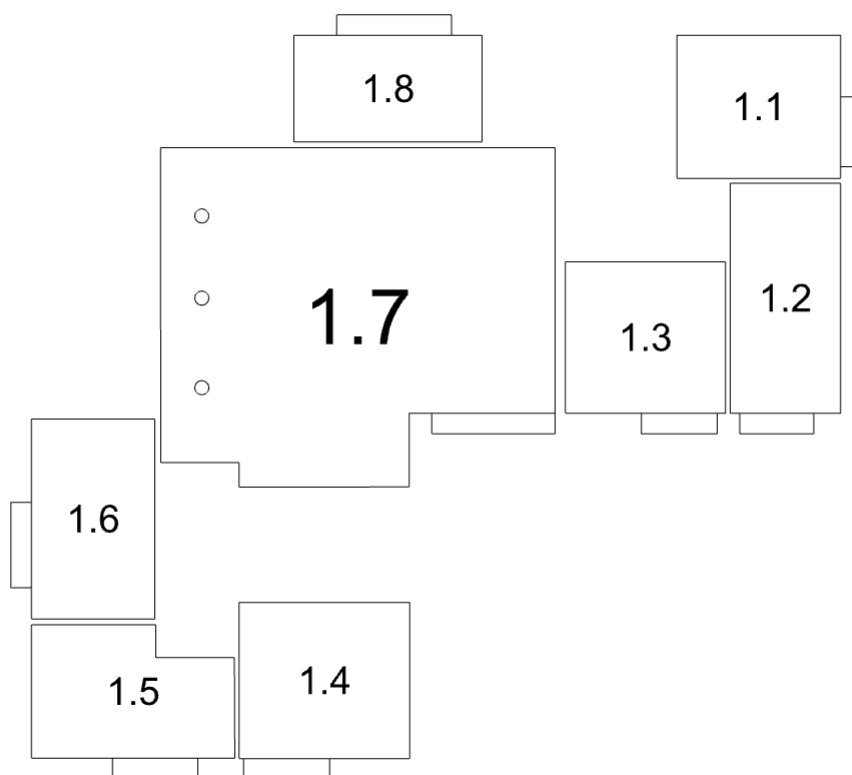
Čisté

Výpočet

Počet odrazů	3
Model oblohy	Rovnoměrně zatažená
Osvětlenost na venkovní ploše	5000 lx
Rozměr elementární plochy	0,2 m

Půdorys - Prostor





1.1: Místnost 208 | **1.2:** Místnost 209 | **1.3:** Místnost 210 | **1.4:** Místnost 214 | **1.5:** Místnost 215 | **1.6:** Místnost 216 | **1.7:** Místnost 212 | **1.8:** Místnost 205

1.1 Místnost 208

Výpočet

Počet odrazů	3
Dělicí poměr otvoru	10
Rozměr elementární plochy	0,2 m

Údržba

Čistota prostředí	Čisté
-------------------	-------

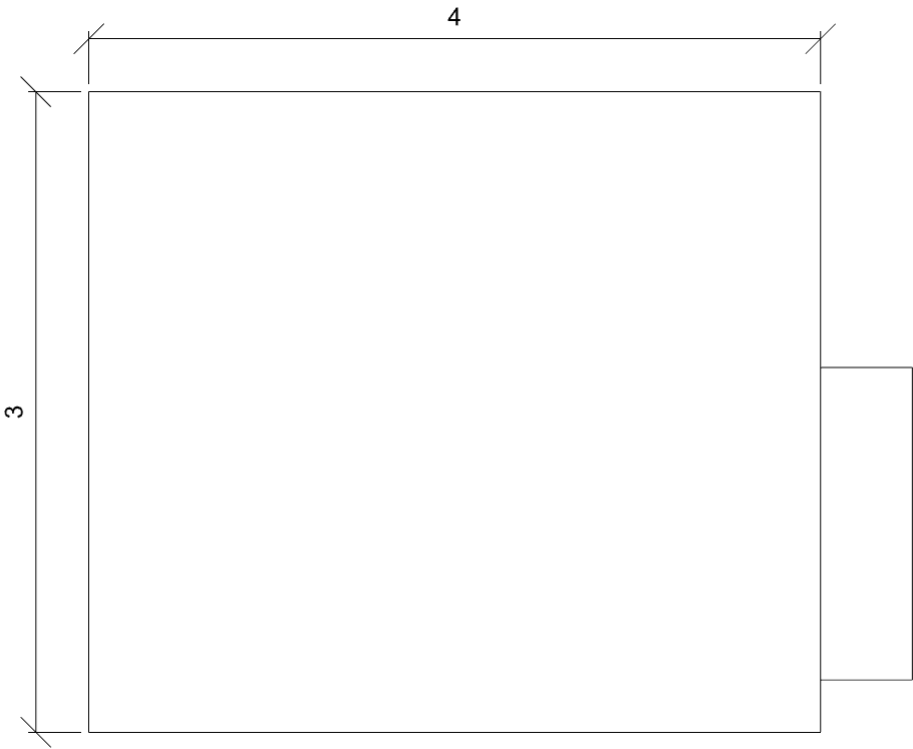
Geometrie

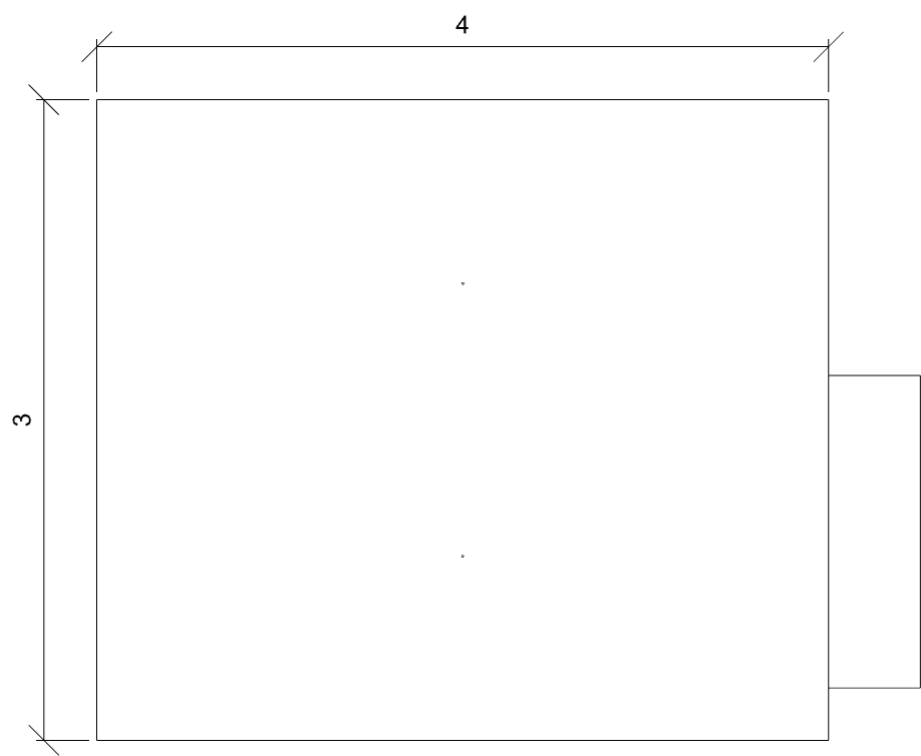
Délka	3,98 m
Šířka	3,49 m
Výška	2,84 m
Plocha	13,9 m ²

Odraznost

Podlaha	0,3
Strop	0,7
Stěny	0,5

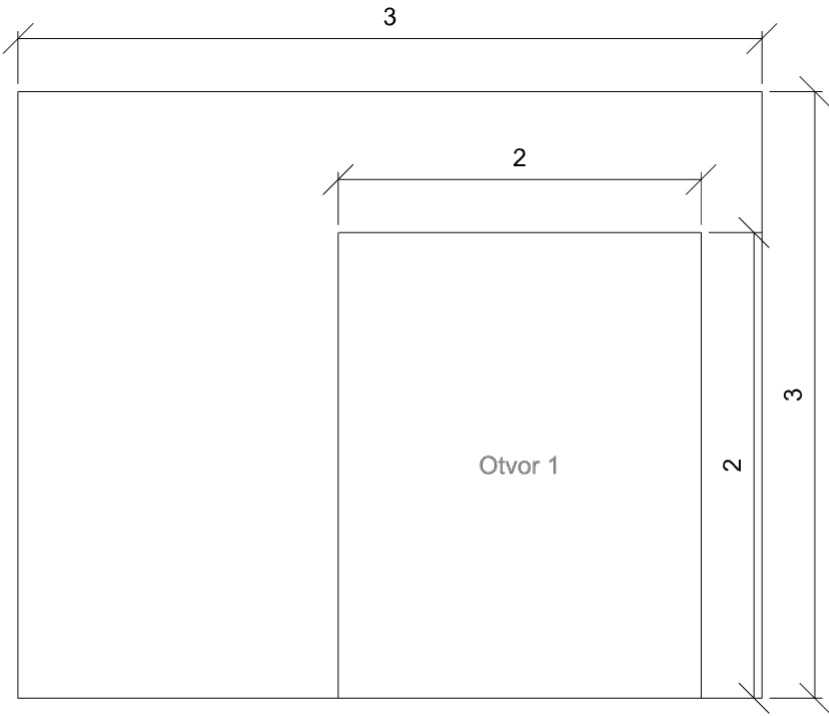
Půdorys - 1.1 Místnost 208





Dmin/Dm/Dmax: 0,8/1,0/1,2 % | Rovnoměrnost: 0,67

Otvory						
Název	Tloušťka ostění [m] Posunutí			Otočení		
Otvor 1		0,5 1,5	0,0 m	0,0 °		
Název	Druh skla	Koeficient prostupu 1 skla	Počet skel	Koeficient konstrukce otvoru	Koeficient konstrukce budovy	Koeficient regulačních zařízení
Otvor 1	Čiré	0,92	2	0,75	1	1



1.2 Místnost 209

Výpočet

Počet odrazů	3
Dělicí poměr otvoru	10
Rozměr elementární plochy	0,2 m

Údržba

Čistota prostředí	Čisté
-------------------	-------

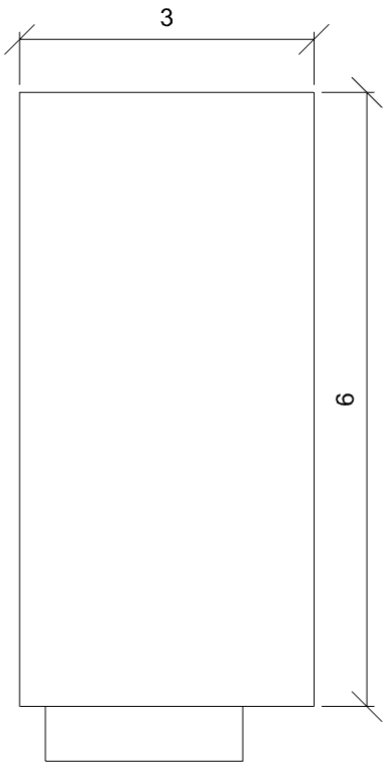
Geometrie

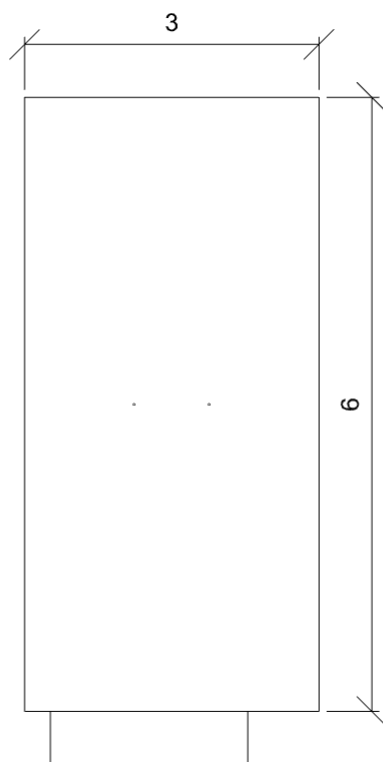
Délka	2,68 m
Šířka	5,60 m
Výška	2,84 m
Plocha	15,0 m ²

Odrážnost

Podlaha	0,3
Strop	0,7
Stěny	0,5

Půdorys - 1.2 Místnost 209

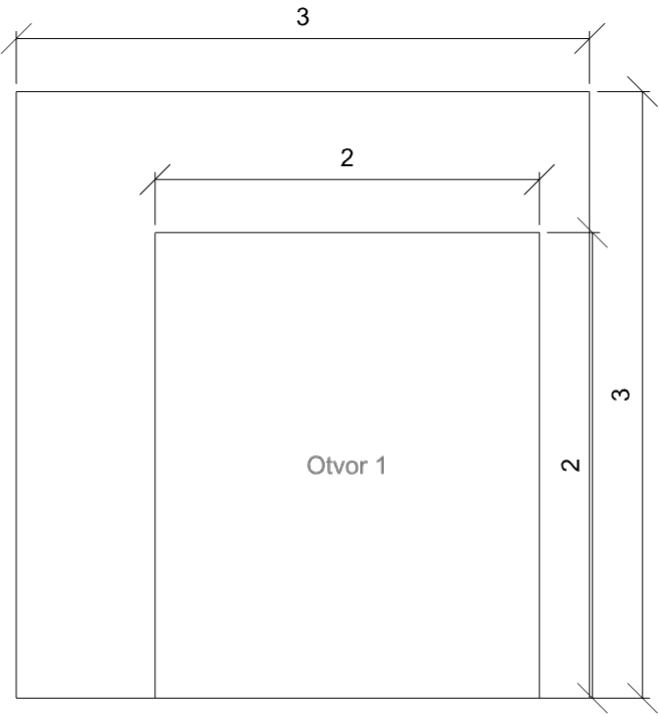




Dmin/Dm/Dmax: **0,8/0,9/0,9 %** | Rovnoměrnost: **0,97**

Otvory

Název	Tloušťka ostění [m]		Posunutí		Otočení		
Otvor 1			0,5	0,7	0,0	m	0,0 °
Název	Druh skla	Koeficient prostupu 1 skla	Počet skel	Koeficient konstrukce otvoru	Koeficient konstrukce budovy	Koeficient regulačních zařízení	
Otvor 1	Čiré	0,92	2	0,75	1	1	



1.3 Místnost 210

Výpočet

Počet odrazů	3
Dělicí poměr otvoru	10
Rozměr elementární plochy	0,2 m

Údržba

Čistota prostředí	Čisté
-------------------	-------

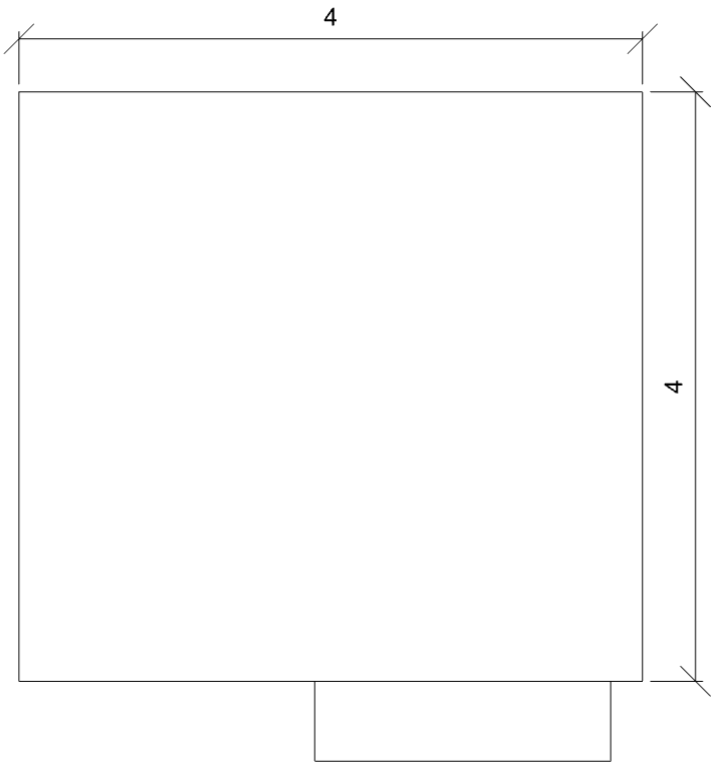
Geometrie

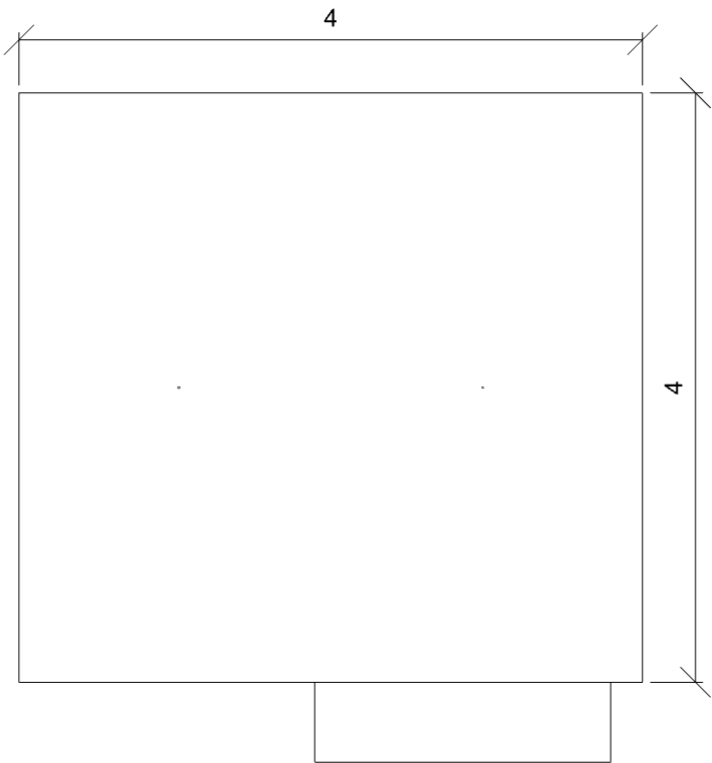
Délka	3,90 m
Šířka	3,69 m
Výška	2,84 m
Plocha	14,4 m ²

Odraznost

Podlaha	0,3
Strop	0,7
Stěny	0,5

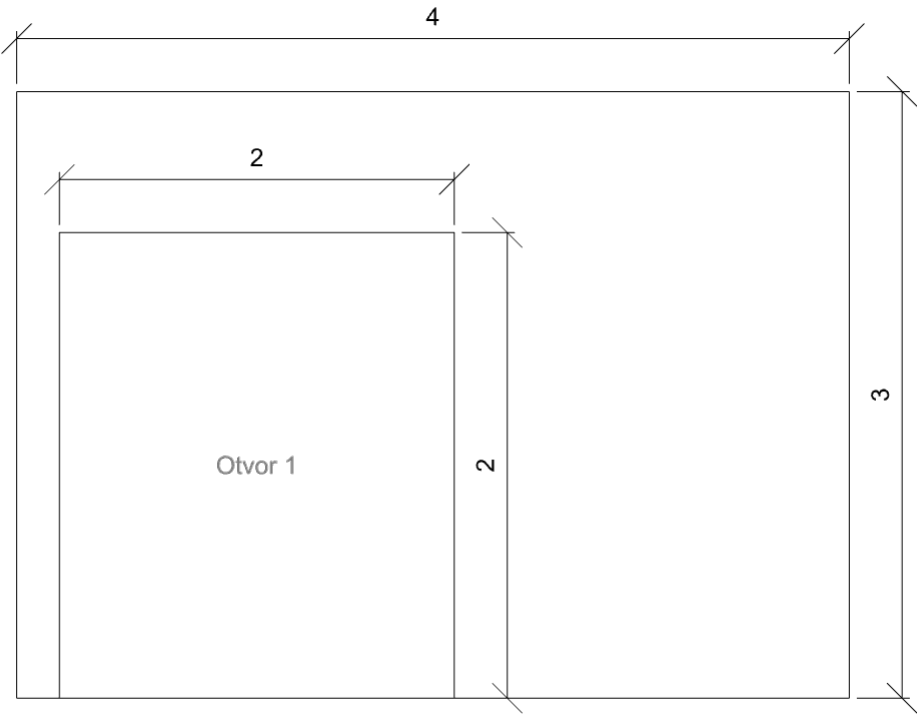
Půdorys - 1.3 Místnost 210





Dmin/Dm/Dmax: 0,7/1,1/1,5 % | Rovnoměrnost: 0,51

Otvory		Tloušťka ostění [m]			Posunutí			Otočení	
Název									
Otvor 1		0,5		0,2	0,0		m	0,0 °	
Název	Druh skla	Koeficient prostupu 1 skla		Počet skel	Koeficient konstrukce otvoru			Koeficient konstrukce budovy	Koeficient regulačních zařízení
Otvor 1	Čiré	0,92		2	0,75			1	1



1.4 Místnost 214

Výpočet

Počet odrazů	3
Dělicí poměr otvoru	10
Rozměr elementární plochy	0,2 m

Údržba

Čistota prostředí	Čisté
-------------------	-------

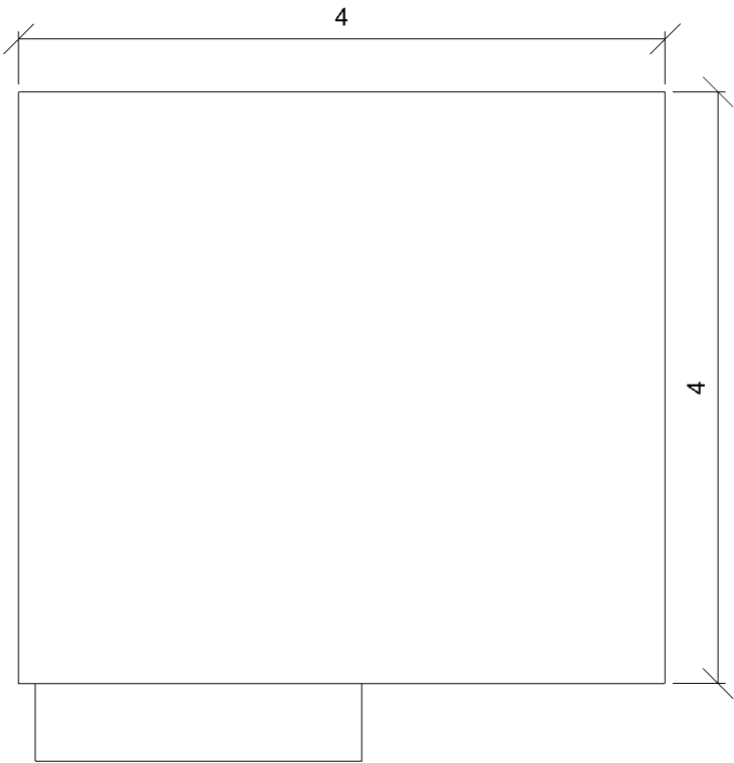
Geometrie

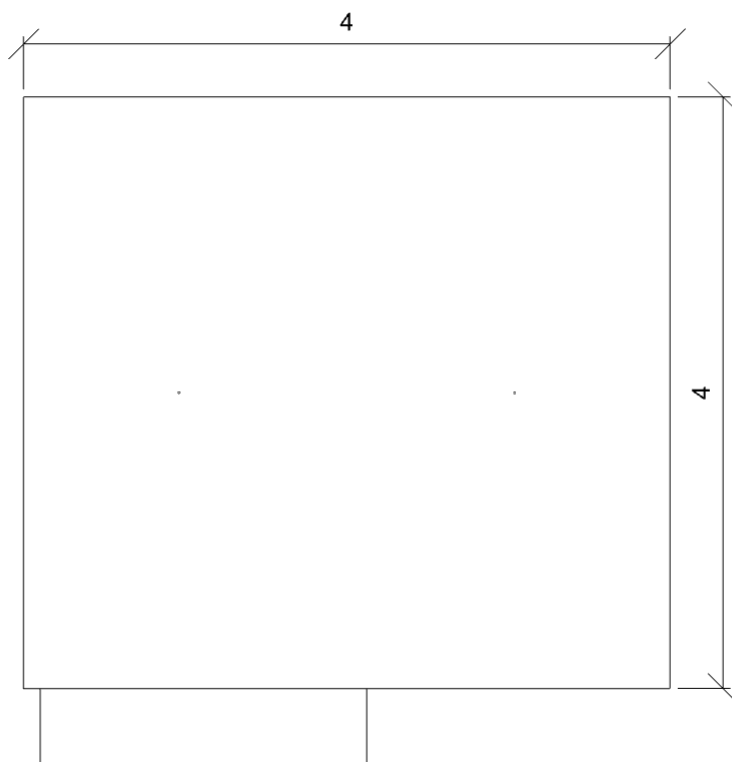
Délka	4,16 m
Šířka	3,80 m
Výška	2,84 m
Plocha	15,8 m ²

Odrážnost

Podlaha	0,3
Strop	0,7
Stěny	0,5

Půdorys - 1.4 Místnost 214

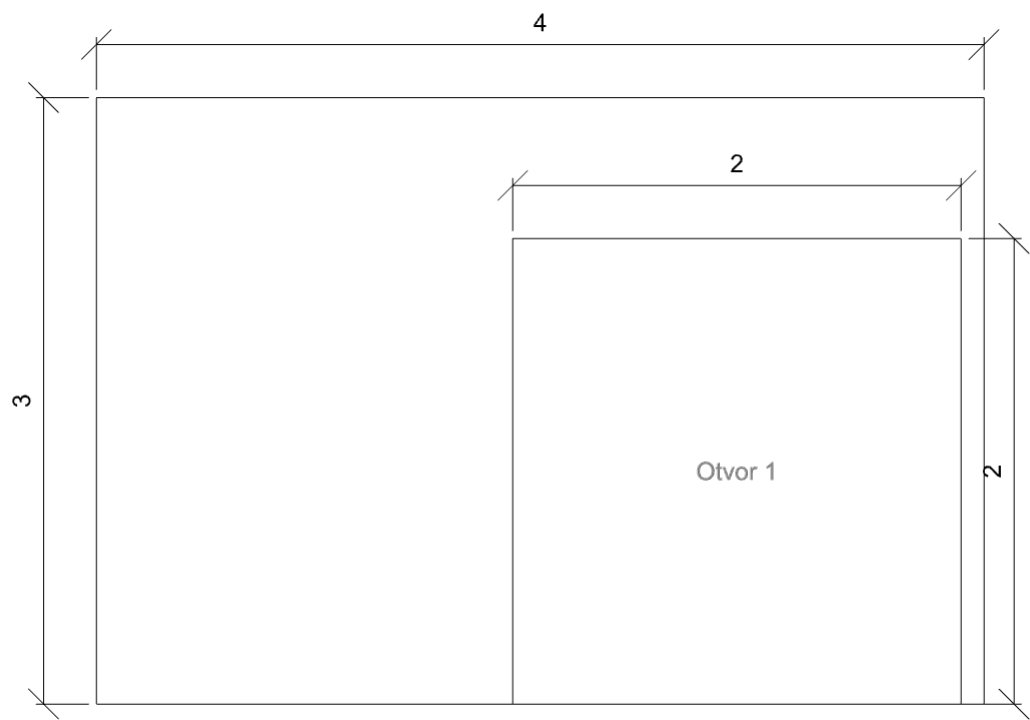




Dmin/Dm/Dmax: **0,7/1,1/1,5 %** | Rovnoměrnost: **0,42**

Otvory

Název	Tloušťka ostění [m]		Posunutí		Otočení		
Otvor 1			0,5	2,0	0,0	m	0,0 °
Název	Druh skla	Koeficient prostupu 1 skla	Počet skel	Koeficient konstrukce otvoru	Koeficient konstrukce budovy	Koeficient regulačních zařízení	
Otvor 1	Čiré	0,92	2	0,75	1	1	



1.5 Místnost 215

Výpočet

Počet odrazů	3
Dělicí poměr otvoru	10
Rozměr elementární plochy	0,2 m

Údržba

Čistota prostředí	Čisté
-------------------	-------

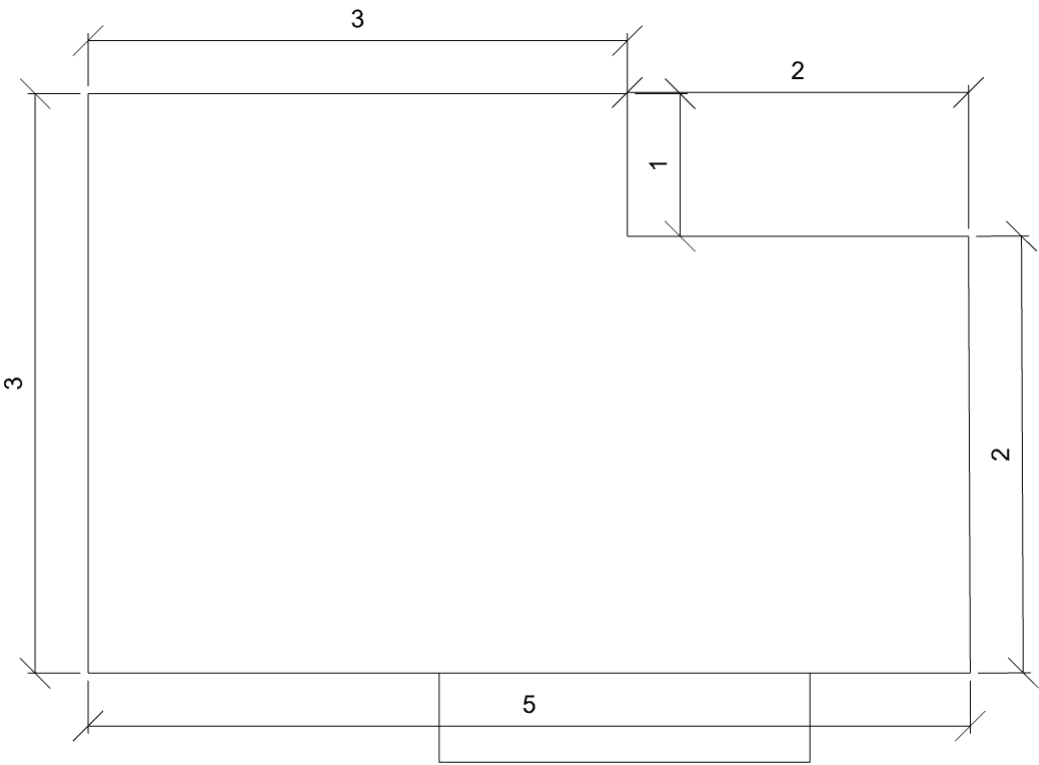
Geometrie

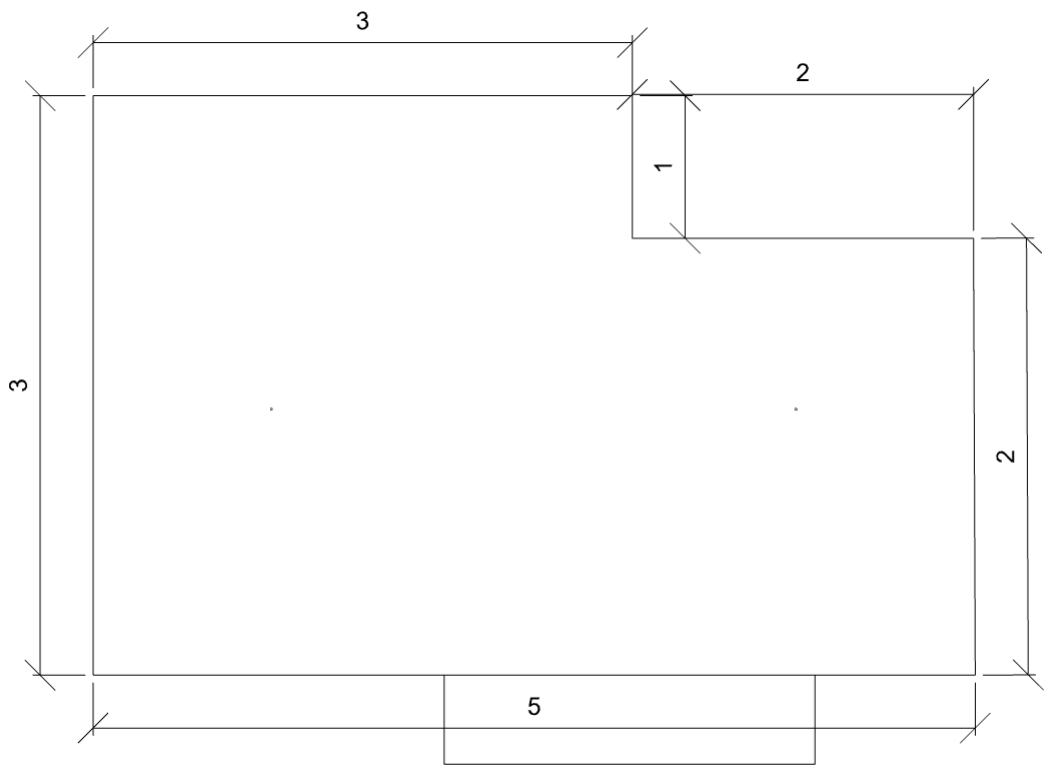
Výška	2,84 m
Plocha	14,5 m²

Odraznost

Podlaha	0,3
Strop	0,7
Stěny	0,5

Půdorys - 1.5 Místnost 215

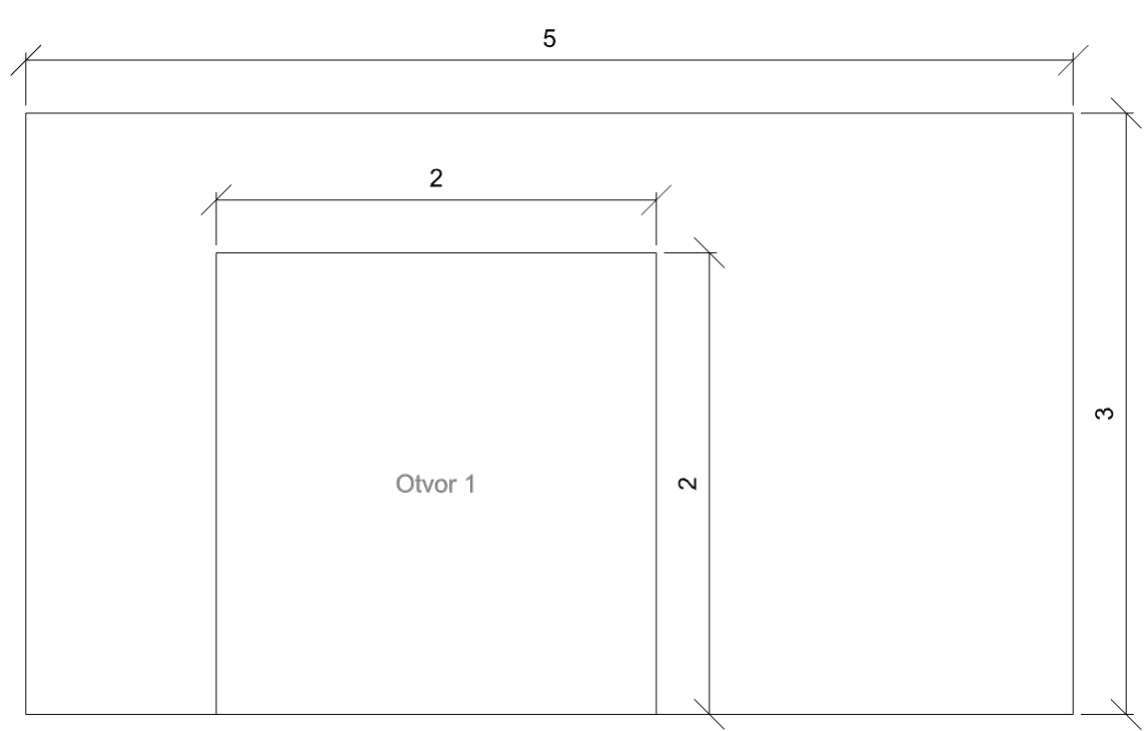




Dmin/Dm/Dmax: 0,7/1,3/2,0 % | Rovnoměrnost: 0,33

Otvory

Název		Tloušťka ostění [m]			Posunutí		Otočení	
Otvor 1			0,5	0,9	0,0	m	0,0 °	
Název	Druh skla	Koeficient prostupu 1 skla	Počet skel		Koeficient konstrukce otvoru		Koeficient konstrukce budovy	Koeficient regulačních zařízení
Otvor 1	Čiré	0,92	2		0,75		1	1



1.6 Místnost 216

Výpočet

Počet odrazů	3
Dělicí poměr otvoru	10
Rozměr elementární plochy	0,2 m

Údržba

Čistota prostředí	Čisté
-------------------	-------

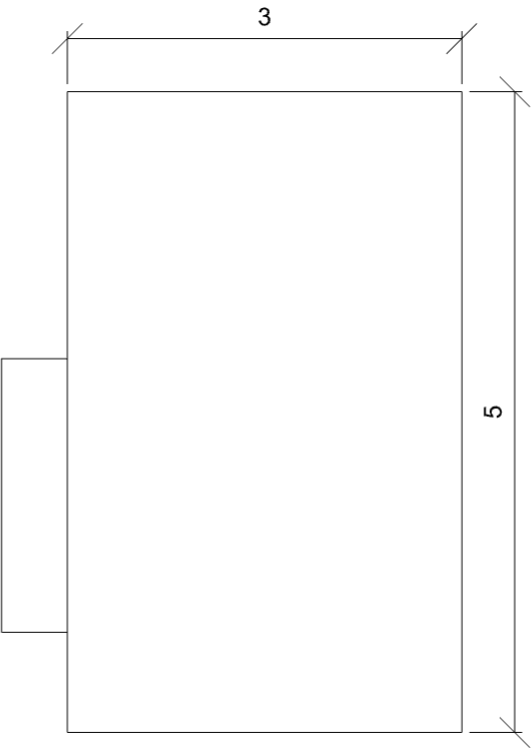
Geometrie

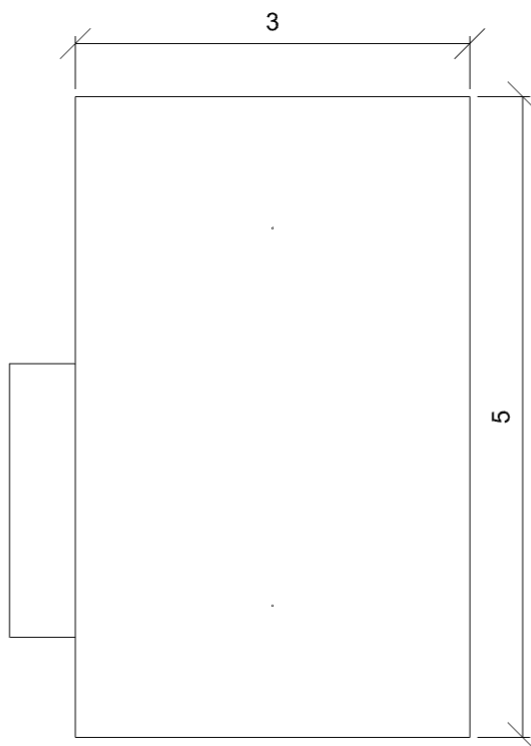
Délka	3,00 m
Šířka	4,87 m
Výška	2,84 m
Plocha	14,6 m ²

Odrážnost

Podlaha	0,3
Strop	0,7
Stěny	0,5

Půdorys - 1.6 Místnost 216

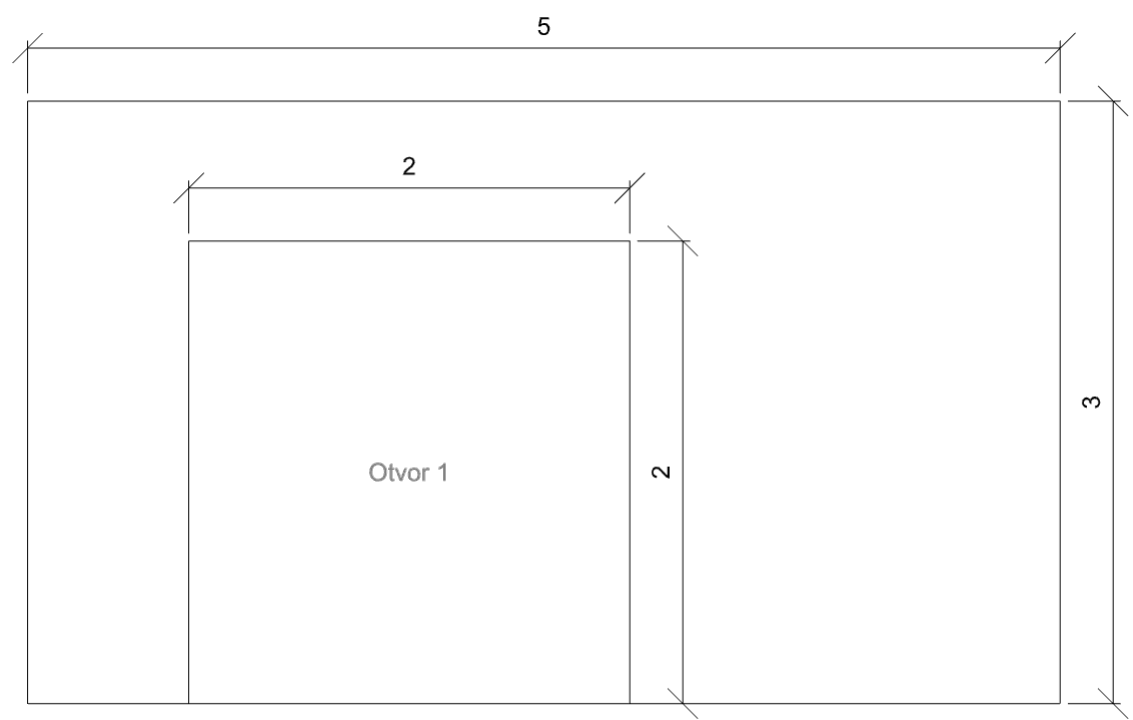




Dmin/Dm/Dmax: **0,7/1,4/2,1 %** | Rovnoměrnost: **0,32**

Otvory

Název	Tloušťka ostění [m] Posunutí			Otočení		
Otvor 1		0,5 0,8	0,0 m	0,0 °		
Název	Druh skla	Koeficient prostupu 1 skla	Počet skel	Koeficient konstrukce otvoru	Koeficient konstrukce budovy	Koeficient regulačních zařízení
Otvor 1	Čiré	0,92	2	0,75	1	1



1.7 Místnost 212

Výpočet

Počet odrazů	3
Dělicí poměr otvoru	10
Rozměr elementární plochy	0,3 m

Údržba

Čistota prostředí	Čisté
-------------------	-------

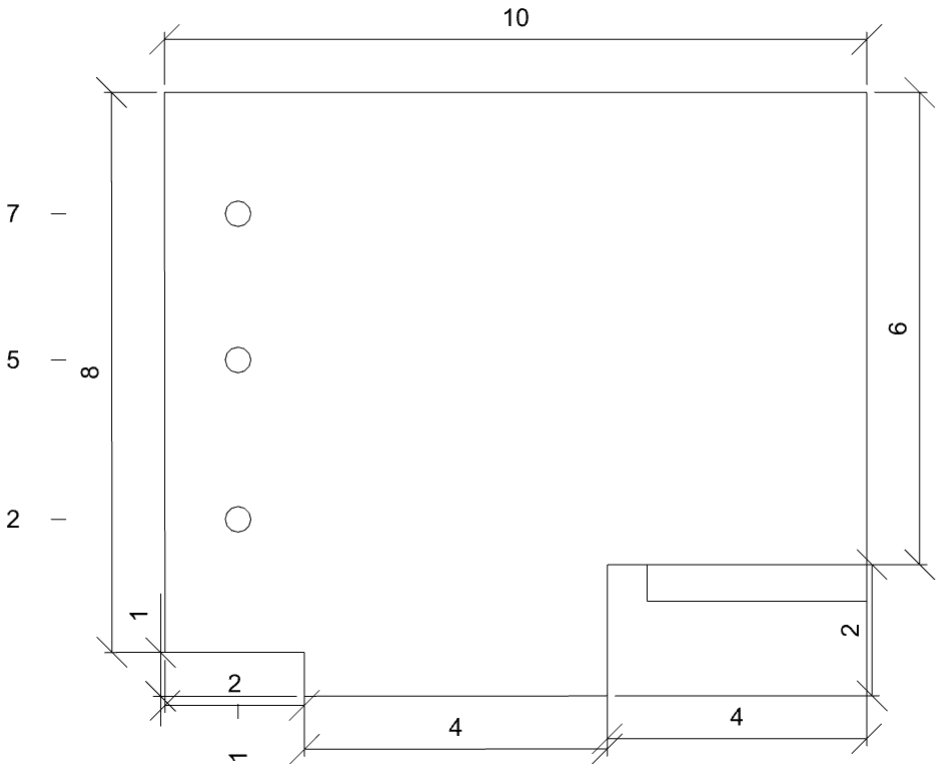
Geometrie

Výška	2,84 m
Plocha	71,8 m²

Odraznost

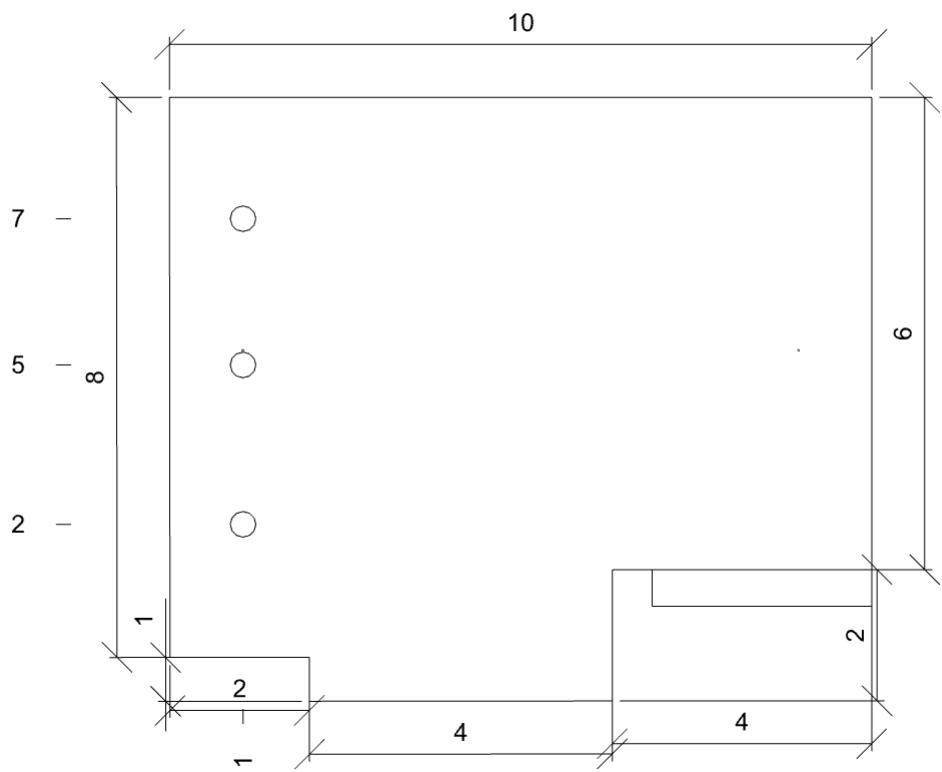
Podlaha	0,3
Strop	0,7
Stěny	0,5

Půdorys - 1.7 Místnost 212



Světlovody

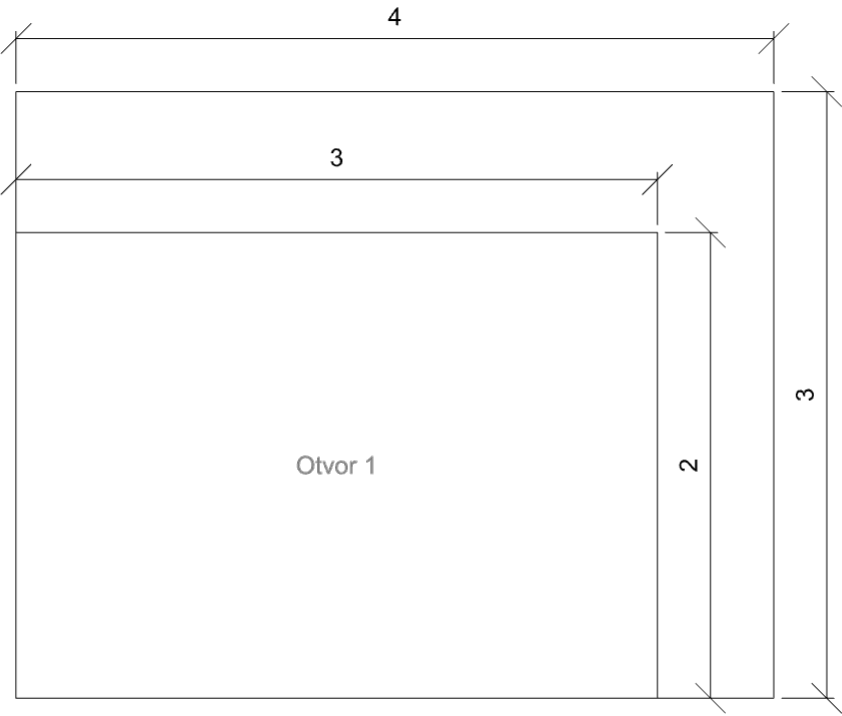
Název	Velikost	Redukční faktor kopule	Redukční faktor tubusu	Redukční faktor difuzéru
Světlovod 1	Ø 0,4 m	0,95	0,95	0,95
Světlovod 2	Ø 0,4 m	0,95	0,95	0,95
Světlovod 3	Ø 0,4 m	0,95	0,95	0,95



Dmin/Dm/Dmax: 0,8/0,9/0,9 % | Rovnoměrnost: 0,93

Otvory

Název	Tloušťka ostění [m] Posunutí			Otočení		
Otvor 1	0,5					
Název	Druh skla	Koeficient prostupu 1 skla	Počet skel	Koeficient konstrukce otvoru	Koeficient konstrukce budovy	Koeficient regulačních zařízení
Otvor 1	Číré	0,92	2	0,75	1	1



1.8 Místnost 205

Výpočet

Počet odrazů	3
Dělicí poměr otvoru	10
Rozměr elementární plochy	0,2 m

Údržba

Čistota prostředí	Čisté
-------------------	-------

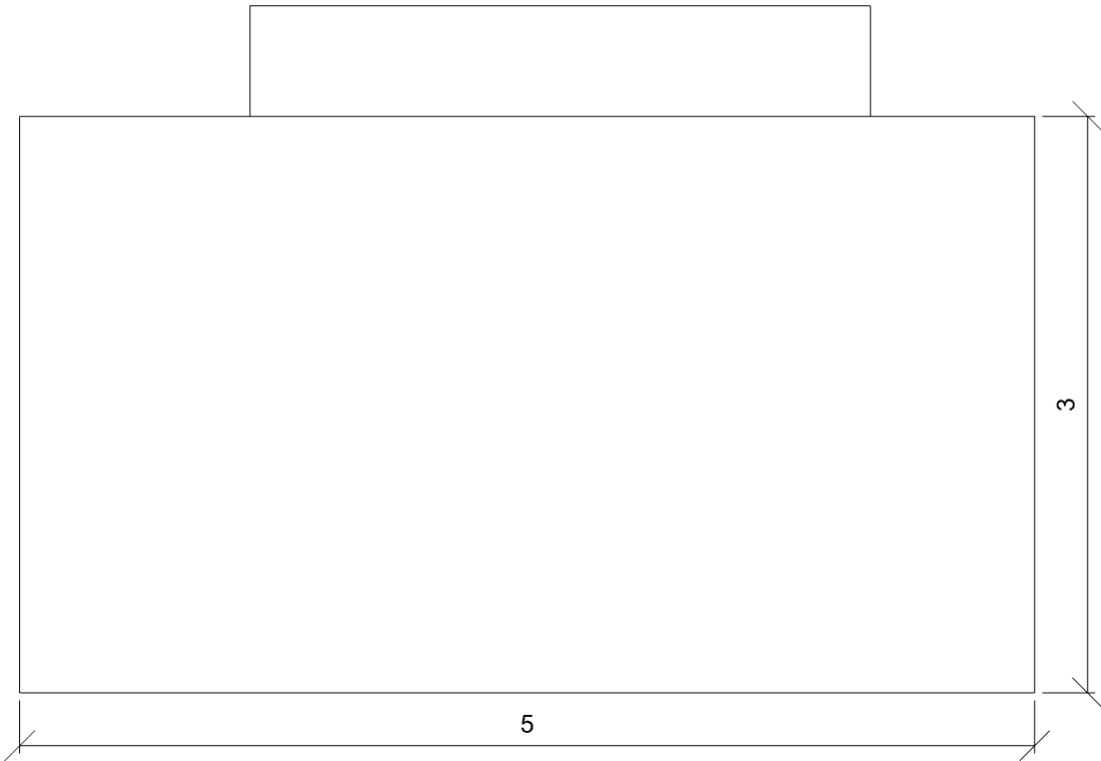
Geometrie

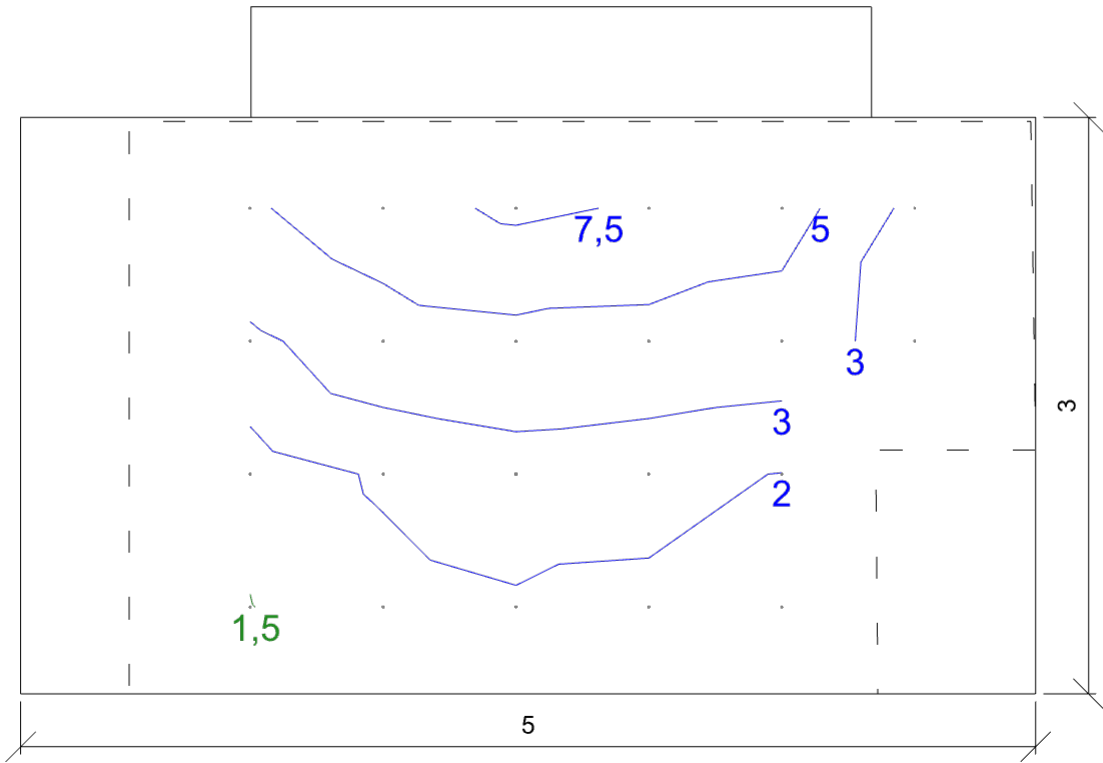
Délka	4,58 m
Šířka	2,60 m
Výška	2,84 m
Plocha	11,9 m ²

Odraznost

Podlaha	0,3
Strop	0,7
Stěny	0,5

Půdorys - 1.8 Místnost 205





Dmin/Dm/Dmax: 1,5/3,4/8,0 % | Rovnoměrnost: 0,19
Výška: 0,9 m | Odsazení: 0,5 x 0,4 m | Rozteče: 0,6 x 0,6 m

Otvory						
Název	Tloušťka ostění [m] Posunutí			Otočení		
Otvor 1	0,5 1,0 1,0 m			0,0 °		
Název	Druh skla	Koeficient prostupu 1 skla	Počet skel	Koeficient konstrukce otvoru	Koeficient konstrukce budovy	Koeficient regulačních zařízení
Otvor 1	Číré	0,92	2	0,75	1	1

